

Levi's®相信女人都是獨一無二

Levi's® Curve ID 量身訂做妳的丹寧褲 全球同步發表

Levi's®歷經近 3 年的時間，研究全球數萬名女性曲線的差異，於 2010 年 9 月推出顛覆丹寧傳統的女性商品線 - Levi's® Curve ID，為女性丹寧褲找到嶄新的量測方式，在每一個腰圍尺寸之下，根據不同的腰臀曲線比，發展出專為亞洲女性打造的 3 種曲線版型：Bold Curve(B 型)、Demi Curve(D 型)、Sight Curve(S 型)，讓每位女性都能找到最能展現自我獨特身形的丹寧褲。「量身訂做」的概念不僅在丹寧界中前所未有的，更改寫了服裝界百年以來，僅以腰圍來定義女性身形的邏輯。現在，台灣女性不但能與全球零時差同步體驗 Levi's® Curve ID，還能在選購丹寧褲時，找到比過去更令人滿意的選擇。

Levi's®亞太區商品行銷設計部副總裁 Bibi Choa 表示：「Levi's® Curve ID 已經獲得全球專利的三種曲線版型 - B 型、D 型、S 型 - 是針對 Bold、Demi、Slight 三大類不同身形曲線的女性量身訂做而成，在車縫線、口袋位置、後腰包覆及腿部剪裁都有相對性的調整。就如同對腰圍 26 吋的女性來說，Levi's® Curve ID 的丹寧尺寸則依曲線區分為 26B、26D、26S。相同腰圍的女性，卻穿著不同版型的丹寧褲，展現出三種不同的女性獨特魅力。Levi's®希望藉由 Levi's® Curve ID 的出現，每位女性都能找到真正屬於自己的丹寧褲。」

自 1934 年 Levi's®首創第一條女性專屬的丹寧褲以來，就開啓了從未停止的丹寧革命，Levi's®不斷尋找讓所有女性更完美的可能性，Levi's® Curve ID 的量身概念因此孕育而生。在以往，女性選擇丹寧褲時，僅能以腰圍的尺寸來衡量。但是，其實在相同的腰圍尺寸下，每位女性卻都擁有著相異的腰臀比，因此造成往往有腰合、臀不合或臀合、腰不合等現象，Levi's® Curve ID 的 3 種曲線版型正能徹底的解決所有女性的煩惱，不但再也不必在腰臀之間做出取捨，還能完美符合腰臀緊翹、纖腿修身的需求。

Levi's® Curve ID 引領「量身訂做」丹寧新風潮

為實踐女性丹寧市場的創舉，Levi's®大規模地在世界各主要城市據點設立調查站，將 6 萬名 15~34 歲女性身形進行掃描，並建立成資料庫加以分析，成就今日所發表的 Levi's® Curve ID，更在此刻此偉大的發明 Levi's® Curve ID 已獲取專利。Levi's®發現亞洲女性可分為 3 種身形，依照曲線比例分別為 Bold Curve (B 型)、Demi Curve (D 型)、Slight Curve (S 型) 3 種身形；並針對 3 種身形，在進行車縫線、口袋位置、後腰包覆性和腿部剪裁設計調整，讓丹寧褲不但達到機能性修飾，還符合各種身形女性的舒適需求，達到完美合身與修身效果。

➤ 妳獨一無二 妳的曲線更是！找出妳專屬的 Levi's® Curve ID



1. 向側邊彎曲身體，直到腰間出現凹線，此處即為自然腰位置。
2. 從自然腰位置向下找出 4 吋位置，此為「上臀圍」位置，測量上臀圍並記錄吋圍。
3. 自上臀圍處再向下找出 4 吋，此為「坐臀圍」位置，測量坐臀圍並記錄吋圍。
4. 最後計算出「上臀圍」與「坐臀圍」間的差值即可找出每位女生專屬的密碼。

➤ Levi's® Curve ID 3 種曲線版型 專為女人量身訂做

■ Bold Curve (B 型)：

臀部圓翹，腰圍特別纖細的女性在以往穿著丹寧褲時常會遇到臀合腰間卻太鬆的問題。B 型的褲型著重後腰臀包覆感，防止褲子下滑，並將腿部剪裁預留空間，達到最舒適的契合感，同時將後口袋位置上移，在視覺上更有修飾效果，更能完美展現女性魅力。



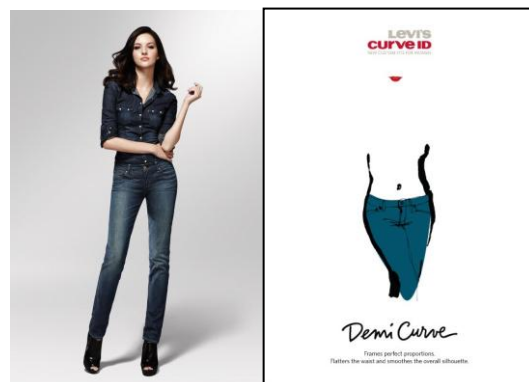
■ Slight Curve (S 型)：

腰臀比例較小，微曲線的女性最常遇到丹寧褲讓臀部看起來扁塌問題，亦或是當穿著臀部合身時，腰間卻擠出小肉肉。因此 Levi's® 在 S 型的褲型上會強化翹臀效果，運用剪裁方式讓褲子掛在髖骨上，雕塑出更性感的腰臀線條。



■ Demi Curve (D 型)：

針對腰臀比例介於 Slight Curve 與 Bold Curve 的女性，她們最在意的是褲子會讓腰圍在視覺上變寬。Levi's® Curve ID 在 D 型的褲型上，透過特殊剪裁修飾側邊腰線，讓腰部線條更明顯，構築出穩緻合度的比例與輪廓。



➤ **Levi's®力求突破 以 Levi's® Curve ID 締造丹寧界創舉**

Levi's®秉持丹寧領導品牌的原創態度，不斷求新求變，引發外界話題。為了同時造福每位女性，在全球各地同步推出 Levi's® Curve ID，全面更新了 Levi's® Women 產品線，提供更多元的產品選擇。Levi's® Curve ID 這項創舉改變的不僅是 Levi's® 本身，更將改變全球女性挑選褲子的習慣，經過量身後再挑選，讓女性再也不必在腰與臀的合身與否之間做取捨。為此，Levi's® 特別安排了專業的測量師在專賣店中，協助女性找到自己獨一無二的曲線密碼，挑選專屬自己的量身訂做丹寧褲。

2010年9月1日，台灣女性可透過 <http://www.levi.com.tw/women>，了解自己的 Levi's® Curve ID，找到最適合自己的丹寧褲。